

(別紙)「YEBISU BREWERY TOKYO」イメージ図

■ミュージアム

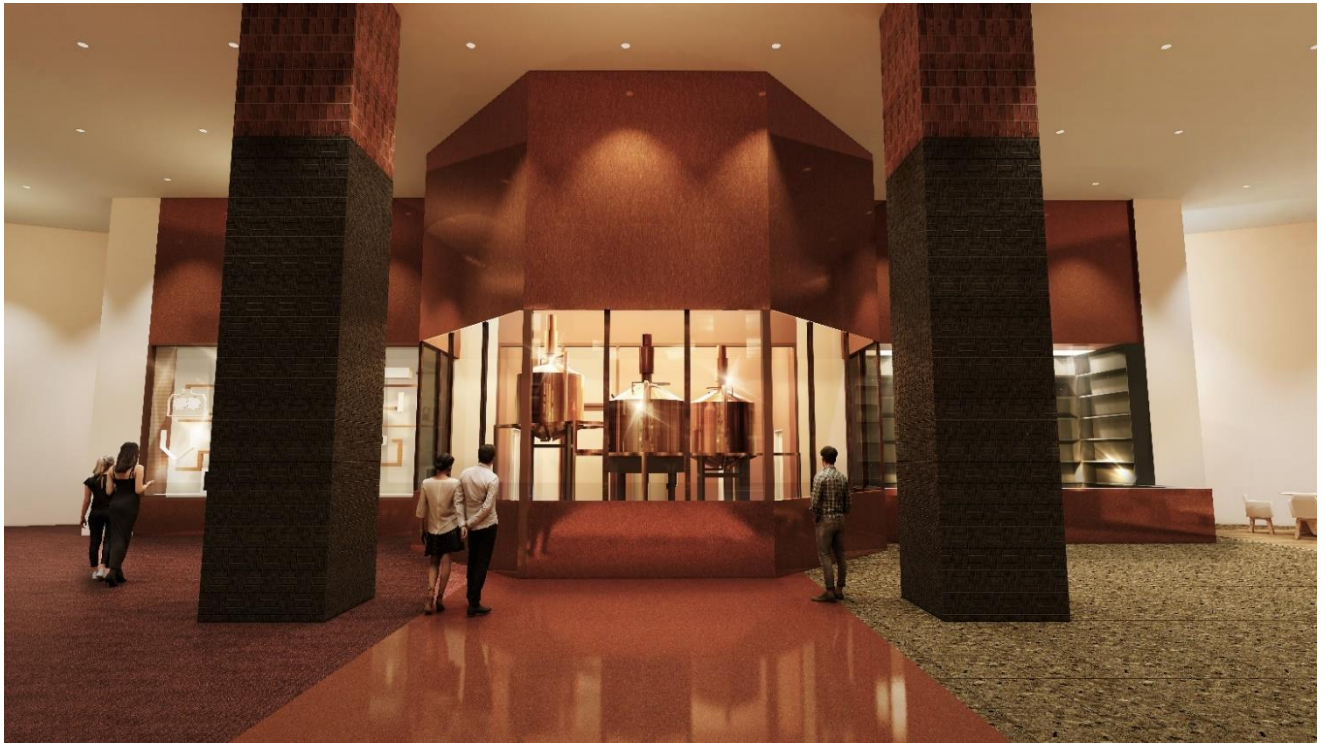
エビスと恵比寿の歴史を追体験できるミュージアム。
歴史的な造形とともに、この場所に醸造所があったことに想いを馳せるエリア。



■ブリュワリー

目の前でつくられているビールを五感で楽しむ体験。
リアルタイムに醸造されるエビスそのものを楽しんでいただく空間に。





■ タップルーム

新しいプレミアム体験とこれからの自分らしいビールの楽しみ方の発見ができる場所。
ここでしか楽しめないエビス体験ができる場でありつつ、コミュニティ空間であり、ビール文化発信の拠点
としても機能させる。



■ 全体図

