

「サッポロ 麦とホップ The gold」新 TVCM

～ 岡田准一さんに加え、栗山千明さん、リリー・フランキーさんを迎えた
新 TVCM シリーズスタート！ ～

サッポロビール(株)は、コク系新ジャンル「サッポロ 麦とホップ The gold」のリニューアル発売に伴い、新 TVCM『麦とホップ The gold エレベーター篇』、『麦とホップ The gold レストラン篇』を 1 月 31 日(火)より全国で放映します。

コクをさらに進化させた今回のリニューアルをきっかけに、新コミュニケーションをスタート。出演 4 年目となる岡田准一さんに加え、新キャストに栗山千明さん、そしてリリー・フランキーさんを迎えて、麦とホップの新しい展開が始まります。

「麦とホップ The gold の手頃な本格感がもたらす、日常の中の幸せな時間(=The Gold Time)」を伝えていく今シリーズは、「真面目すぎるがゆえに、本質的なことが口をついて出てしまう男女」のそれぞれの日常が舞台。昨今の“ありがちな”風潮に時に葛藤しながらも、まっすぐに毎日を生きる「麦とホップの男」「麦とホップの女」が、1 日の終わりに自らの意志で選んだ「麦とホップ The gold」を飲み、幸せなひと時を楽しむ姿を描いていきます。今後の展開では、岡田さん、栗山さんがどんな日々を送るのか？そして、リリーさんの正体は！？是非ご期待ください！

記

【CM 概要】

1. タイトル 「麦とホップ The gold エレベーター篇」(15 秒)
「麦とホップ The gold レストラン篇」(15 秒)
2. 放送開始 2017 年 1 月 31 日(火)
3. 内容

【エレベーター篇】

主人公の会社員役に扮した岡田准一さんが上司達とエレベーターに乗り合わせているシーンからスタート。会社のしぐらみに「・・・そういうもんだから。」と意志もなく納得し合っている 2 人の会話をきっかけに「そういうもんって、誰が決めたんですか!？」と我慢できずに声を上げてしまう岡田さん。まっすぐに熱い男の登場に、そこに偶然居合わせた謎の男リリーさんが「面倒くせえ・・・」とどこかうれしそうにつぶやいて場面は一転、金色に輝く夕日をバックに、岡田さんの最高に幸せそうな飲みカットで幕を閉じます。自分の意志とは関係なく、しぐらみや時流に流されてしまうことが多々起こる私たちの日常ですが、岡田さん扮する主人公のようにまっすぐに生きている人にとっては時にぶつかってしまうことも。そんな葛藤の日々の中でも、1 日の終わりには「麦とホップ The gold」を飲むことによって、幸せなひと時を過ごすことができる、というシーンを描きました。

【レストラン篇】

会社の上司・同僚とのランチにレストランを訪れた栗山さん扮する主人公。上司がスマホでお店のネットでのレビューを気にしていると、「それよりも、部長が美味しいと思うかどうかじゃないですか？」と、自分の気持ちや意志を大切にすべきだ、という本心がつい口をついて出てしまいました。そこに、お客さんとして偶然居合わせた謎の男リリーさんが、まっすぐに熱い栗山さんの姿にどこかうれしげに「言っちゃった・・・」とつぶやくと、金色に輝く夕景に場面がチェンジ。栗山さんの何とも幸せそうな飲みカットで幕が閉じます。強い意志で毎日を生き、葛藤している栗山さん扮する主人公ですが、1日の終わりには「麦とホップ The gold」を飲むことによって、幸せなひと時を過ごしている、というシーンを描きました。

4. エピソード

【エレベーター篇】

「サッポロ 麦とホップ The gold」のTVCM出演4年目となる岡田准一さん。今作からは、「真面目すぎるがゆえに、本質的なことが口をついて出てしまう不器用な男」を演じていただいています。日々、歌手・俳優として確たる意志を持って仕事に向き合う岡田さんに、今回のまっすぐに熱いキャラクターがピタリとはまりました。ややもすればアクの強い、ただわがままな人物にも見えてしまう大変難しい役柄でしたが、岡田さんの圧倒的な表現力によって、何とも憎めない、むしろチャーミングにすら映る絶妙なキャラクター像を作りだしていただきました。また、見せ場でもある「サッポロ 麦とホップ The gold」の飲みカットでは、今年でCM出演4年目を迎えるベテランらしく、幸福感、おいしさ感を完璧に演じていただいています。まさに、「その男、麦とホップ」！

そして、1カットのみの出演にも関わらず、不思議な存在感を醸し出すリリー・フランキーさん。ミステリアスなキャラクターにも是非ご注目ください。

【レストラン篇】

今作から新たに登場いただく女優の栗山千明さんが演じるのは「真面目すぎるがゆえに、本質的なことが口をついて出てしまう不器用な女性」です。見方を変えれば「空気が読めず、私の強いわがままな人」にも見えてしまう大変難しい役柄でしたが、監督と現場で議論しながらの緻密な役作りによって、少しずつキャラクターが出来上がっていく様子にスタッフ一同、感心しました。結果、作り上げられた、何ともチャーミングで人間味のある主人公に是非ご注目ください。

「サッポロ 麦とホップ The gold」のCMキャラクターとして初チャレンジとなる飲みカットでは、陽が傾き、沈むまでのごく限られた時間の中での撮影となりました。天候にも恵まれ、最高の夕景を背景に、監督のオーダー通りの何とも幸せそうな飲みカットを披露いただいています。

また、岡田さんのエレベーター篇同様、1カットのみの出演ながら、ミステリアスな役柄を演じていただいたリリー・フランキーさんの不思議な魅力も是非お楽しみください。

- | | |
|-----------|------------------------|
| 5. キャラクター | エレベーター篇：岡田准一、リリー・フランキー |
| | レストラン篇：栗山千明、リリー・フランキー |

6. CM キャラクタープロフィール

岡田准一（おかだ じゅんいち）

生年月日：1980 年 11 月 18 日 出身地：大阪府

1995 年、V6 のメンバーとしてデビュー。その後、歌手活動のみならず、俳優としても活動。代表作として、「図書館戦争」「天地明察」「永遠の0」等がある。2016 年は映画「エヴェレスト 神々の山嶺」「海賊とよばれた男」が公開。2017 年には「追憶」「関ヶ原」が公開される等、今、最も注目される俳優の一人である。

栗山千明（くりやま ちあき）

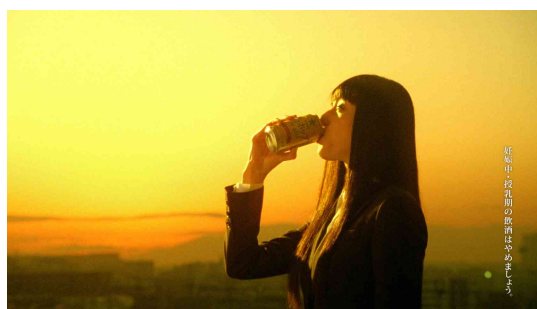
生年月日：1984 年 10 月 10 日

幼少時より芸能活動を始め、女優として映画、ドラマ、舞台に活躍。クールビューティと称される凛とした存在感を持ちながら、コメディもこなす幅広い演技力を持つ。主な出演作は映画「バトル・ロワイアル」「図書館戦争」「種まく旅人 くにくみの郷」「秘密-TOP SECRET-」、TV ドラマ「ハゲタカ」「ATARU」「アルジャーノンに花束を」「不機嫌な果実」「コピーフェイス～消された私～」など。2017 年には映画「無限の住人」が公開。

リリー・フランキー

生年月日：1963 年 11 月 4 日 出身地：福岡県

イラストレーター、文筆家、小説家、絵本作家、写真家、構成・演出、アートディレクター、作詞・作曲、俳優など、多種多彩な分野で活動。俳優としては、映画「そして父になる」「SCOOP!」「お父さんと伊藤さん」、TV ドラマ「コード・ブルー」、大河ドラマ「龍馬伝」「モテキ」(TX) などに出演。2017 年には、映画「美しい星」「一茶」等の公開が数多く控えている。



以上